

# 植物の Totipototent cells 由来原料



分化全能性細胞。単一細胞が分裂し、器官内の胚体外の組織も全て含む細胞に分化し、一個体を形成することです。植物細胞は全能性を再獲得することが知られています。

## Plasma Rich in Cell Factors

### 植物が保有している真のパワー！



**LUMINIA GRANATUM**  
PRCF

ザクロ幹細胞由来のポリフェノール  
抗酸化・MITF抑制・メラニン合成抑制と相乗的なブライティングアプローチができます。

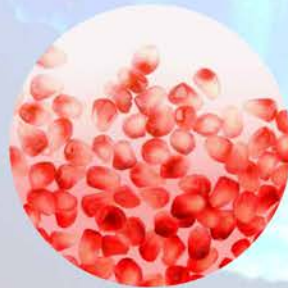


**TURMERIA ZEN**  
PRCF

ウコン幹細胞由来の濃縮代謝物  
心因的ストレスを和らげることで、肌に潤いを与えます。

**ARABIAN COTTON**  
PRCF

光老化に対するナチュラルブースター  
広範囲の光線(IR/UV/可視光)から肌を保護します。



**SENSIA CAROTA**  
PRCF

通常は光が届かない根(人参)の幹細胞を、特異的な光条件下で培養したユニークなエキス。  
センシティブスキンを和らげます。

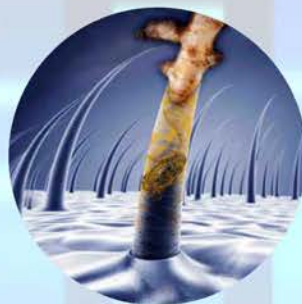


## Phyto-peptidic Fractions

### 第一世代の植物ペプチド

**CENTELLA REVERSA**  
PPF

アーユルヴェーダで伝統薬として使用されているツボクサ幹細胞由来のグロースファクター  
肌のハリ・弾力性を改善し、4歳若返ります。



**CAPILIA LONGA**  
PPF

ウコン幹細胞由来のグロースファクター  
成長期のスイッチとなるmiRNAをターゲット。3Dバイオプリンターの様に、毛根から毛髪を作ります。



ヘアケア部門  
受賞